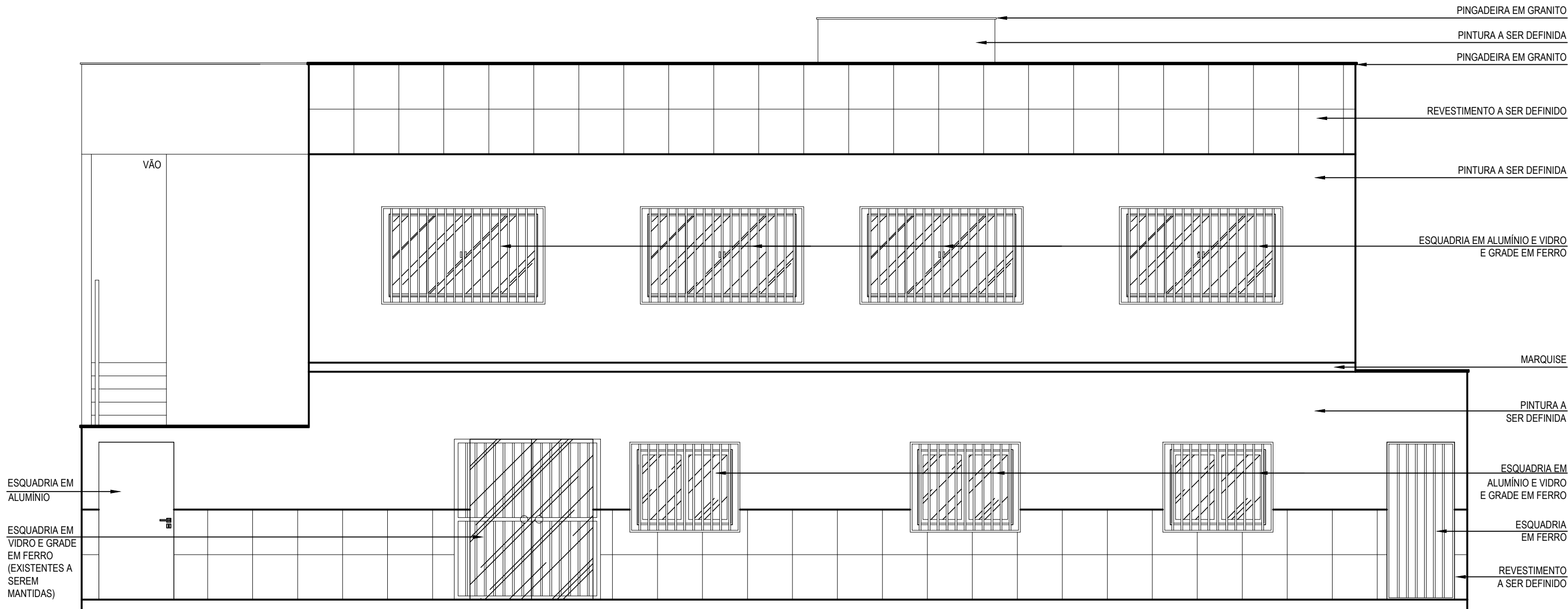


FACHADA A - ATUAL
ESCALA: 1/50



FACHADA A - PROPOSTA
ESCALA: 1/50

PREFEITURA MUNICIPAL DE JOÃO NEIVA

PROJETO DE REFORMA:
EDIFÍCIO DA SECRETARIA MUNICIPAL DE TRABALHO, ASSISTÊNCIA E DESENVOLVIMENTO SOCIAL / CONSELHO TUTELAR
AUTORAS DO PROJETO E RESPONSÁVEIS TÉCNICAS:

BRUNA PEROVANO SIRTULI
CAU/ES A187736-4
THAÍS BAPTISTA MENELLI
CAU/ES A181604-7

ENDEREÇO:
RUA PEDRO ZANGRANDE, 125, CENTRO, JOÃO NEIVA/ES

PROPRIETÁRIO:
PREFEITURA MUNICIPAL DE JOÃO NEIVA
CNPJ: 31.776.479/0001-86

DESCRIÇÃO:
FACHADA A ATUAL E PROPOSTA

DATA: AGOSTO/2021
ESCALA: INDICADA
PRANCHA: 06/08